

# 中央ハウジング情報

初広告!

## 南梅本町 1, 370万円

### 【物件概要】

- ◎所在地 松山市南梅本町 甲910番地10
- ◎土地 157.73㎡(47.71坪)
- ◎建物 77.00㎡(23.29坪)
- ◎築年月 平成7年12月 (空家)
- ◎用途地域 第一種中高層住居専用地域  
建ぺい率60%・容積率200%
- ◎道路 東側:幅員約4m (開発道路)
- ◎取引態様 仲介

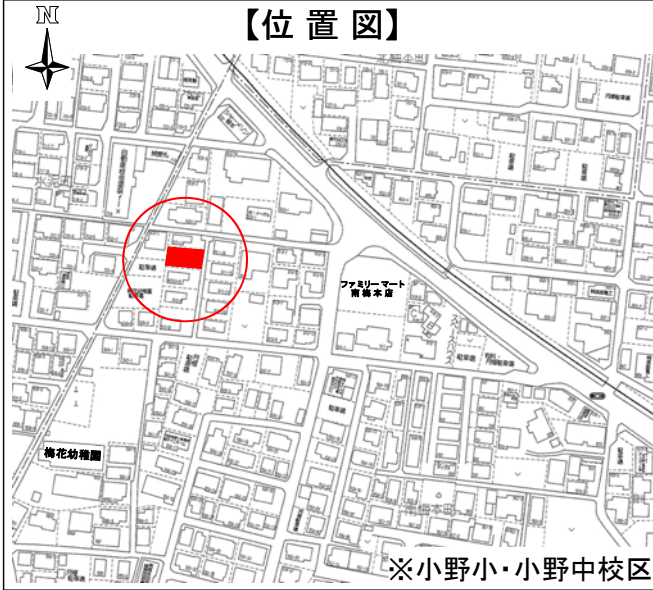
### 【現地写真】



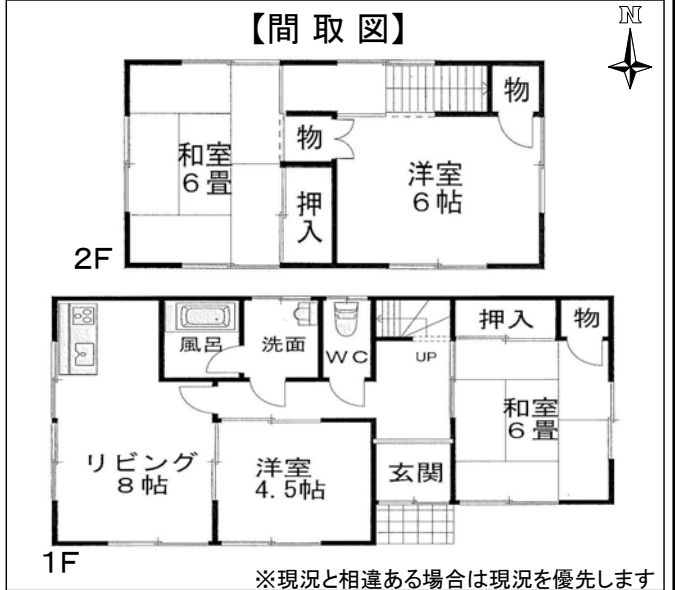
お手頃価格・場所希少!

※P3台並列可・即入居可

### 【位置図】



### 【間取図】



※現況と相違ある場合は現況を優先します



更新に自信あり! 最新物件情報を毎日更新しています。

市内城東・東温市方面の物件情報約750件満載!

<http://www.ch-h.jp/>

中央ハウジング

検索



久米・小野・東温市専門の中央ハウジング 中央ハウジング情報は毎月2回(第2・4土曜日)発行!  
次回の広告は、平成31年2月23日(土曜日)の予定です。(中央ハウジング情報・No3102・城東) 広告有効期限平成31年3月31日

愛媛県知事免許(5)第4372号(公社)愛媛県宅地建物取引業協会会員

安心と公正な取引のお約束



株式会社

中央ハウジング

松山市北梅本町779番地 E-MAIL: info@ch-h.jp <http://www.ch-h.jp/>

TEL (089) 970-0088 FAX (089) 970-0201

