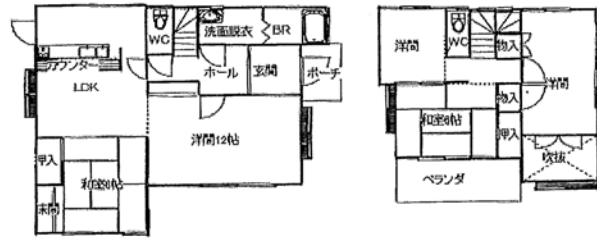


中央ハウジング情報

鷹子町 1,680万円

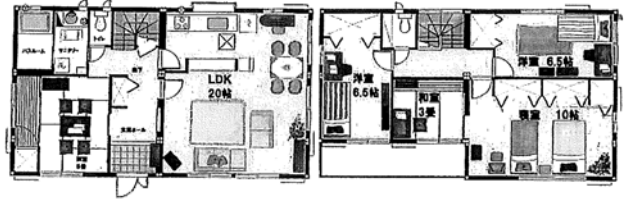
- ◎ 所在地 松山市鷹子町681番7 他
- ◎ 土地 121.45㎡(36.73坪)
- ◎ 建物 98.53㎡(29.80坪)
- ◎ 築年月 昭和63年1月築 (空家)
- ◎ 用途地域 第一種住居専用地域
建ぺい率 60% 容積率 200%
- ◎ 道路 北東側:約4.3m(公道)
- ◎ 取引態様 仲介



☆平成30年3月室内一部リフォーム済 ☆電停徒歩8分

北野田 1,750万円

- ◎ 所在地 東温市北野田336番地9
- ◎ 土地 174.54㎡(52.79坪)
- ◎ 建物 131.05㎡(39.64坪)
- ◎ 築年月 平成6年6月築 (空家)
- ◎ 用途地域 市街化調整区域(既存宅地)
建ぺい率 70% 容積率 200%
- ◎ 道路 南側:約4m(私道)
- ◎ 取引態様 仲介



☆平成6年築・軽量鉄骨造 ☆太陽光発電3.48kw搭載

北久米 1,780万円

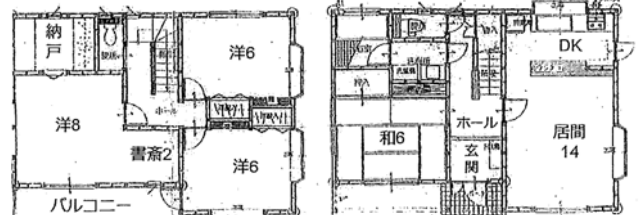
- ◎ 所在地 松山市北久米町290番地
- ◎ 土地 184.42㎡(55.78坪)
- ◎ 建物 144.03㎡(43.56坪)
- ◎ 築年月 昭和62年5月築 (居住中)
- ◎ 用途地域 第一種住居専用地域
建ぺい率 60% 容積率 200%
- ◎ 道路 南側:約3.1~4m(公道)
- ◎ 取引態様 仲介



☆電停北久米駅 徒歩4分 ☆二世帯利用可

野田(一) 2,500万円

- ◎ 所在地 東温市野田1丁目
- ◎ 土地 162.18㎡(49.05坪)
- ◎ 建物 105.98㎡(32.58坪)
- ◎ 築年月 平成6年9月築
- ◎ 用途地域 第一種中高層専用地域
建ぺい率 60% 容積率 200%
- ◎ 道路 東側:約5m(公道)
- ◎ 取引態様 仲介



☆平成6年築・4LDK・P2台 ☆ゆるぎ公園 徒歩1分



更新に自信あり！最新物件情報を毎日更新しています
市内城東・東温市方面の物件情報約1000件満載！

<http://www.ch-h.jp/>

中央ハウジング

検索



久米・小野・東温市専門の中央ハウジング 中央ハウジング情報は毎月2回(第2・4土曜日)発行!
次回の広告は、5月12日(土曜日)の予定です。(中央ハウジング情報・No.3008) 広告有効期限平成30年6月30日

愛媛県知事免許(5)第4372号(公社)愛媛県宅地建物取引業協会会員

安心と公正な取引のお約束



株式会社

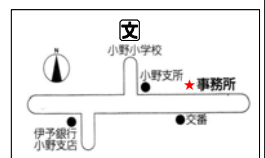
中央ハウジング

松山市北梅本町779番地

E-MAIL: info@ch-h.jp http://www.ch-h.jp/

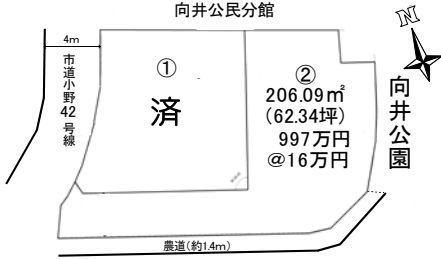
TEL (089) 970-0088

FAX (089) 970-0201



久米・小野・東温市方面の最新物件情報

北梅本町 (全2区画)

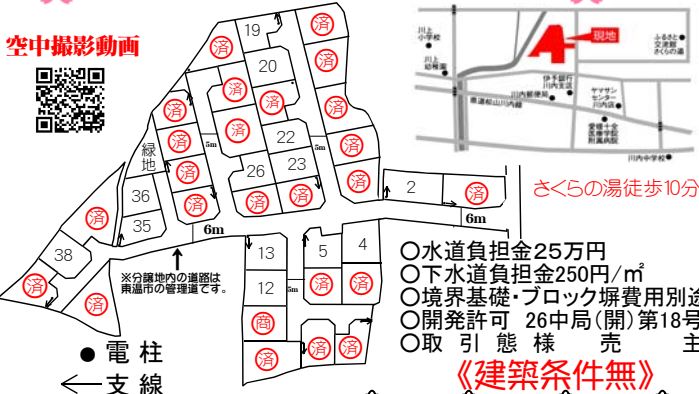


★お勧めポイント★

- ☆公園隣接
- ☆小野小学校まで徒歩5分の好立地
- ☆そごうマート徒歩6分
- ☆バス停小野支所前徒歩9分
- ☆生活関連施設充実

さくらニュータウン (全39区画)

価格 544万円~1048万円



<所在地>松山市北梅本町 甲2152番1他
<用途地域>第一種住居専用地域
建ぺい率60% 容積率160%
<道路>西側 約4m(松山市道)
<取引態様>売主
※水道負担金25万円別途
※隣地境界基礎・ブロックは隣地購入者と折半

《建築条件無》

物件No.	物件種類	所在地	価格	土地坪	建物坪	間取り	築年月	セールスポイント
★7041	戸建中古	東温市 則之内	690	82.24	27.05	2LDK	H11.6	H30.2月内装リフォーム済
5885	戸建中古	松山市 北梅本町	690	38.87	22.29	4DK	S53.9	閑静な住宅地・生活施設充実
6891	戸建中古	松山市 来住町	880	31.97	22.53	4DK	S54.5	バス駅徒歩1分・現況渡し
7036	戸建中古	松山市 畑寺	1,100	34.42	33.2	店舗+2DK+ロフト	H8.3	店舗付き住宅・バス駅徒歩4分
6999	戸建中古	東温市 南方	1,150	70.73	33.84	4LDK	S63.8	敷地広々・バス駅徒歩5分
7027	戸建中古	東温市 南方	1,150	142.4	51.39	5LDK	S24	南面道路・敷地広々
6931	戸建中古	松山市 平井町	1,198	62.69	27.05	5DK	S50.1	オール電化住宅・H3年内装一部リフォーム済
6957	戸建中古	東温市 南方	1,214	151.84	28.83	3DK	S53.7	平家建住宅・敷地広々
★7042	戸建中古	東温市 則之内	1,215	124	34.04	6DK	H22.3	南面道路・敷地広々
6938	戸建中古	松山市 平井町	1,290	73.54	31.93	4SLDK	S49.12	東鷹子団地内・現況渡し
6291	戸建中古	松山市 水泥町	1,300	49.85	25.48	5DK	S53.2	南面道路・ひまわりグリーンハウイツ
6480	戸建中古	東温市 牛淵	1,350	29.78	31.25	3LDK	H2.10	日当たり良好・電停徒歩4分
7008	戸建中古	東温市 見奈良	1,380	60	30.87	5DK	S65.5	建物程度良好・電停徒歩7分
★7044	売マンション	松山市 松末	1,385	21.13	2LDK	H13.10	電停徒歩8分・南面バルコニー	
6967	戸建中古	東温市 北野田	1,390	43.05	17.47	4DK	H4.4	南面道路・既存宅地
7034	戸建中古	東温市 則之内	1,398	53.85	32.1	5LDK	H3.8	H30.6月リフォーム完了予定・日当たり良好
4567	戸建中古	東温市 牛淵	1,450	50.41	25.65	5DK	S49.4	上樋団地内・日当たり良好
6757	戸建中古	松山市 北梅本町	1,488	33.06	24.42	3LDK	H9.4	バス駅徒歩5分・H29.5月リフォーム済
6748	戸建中古	東温市 横河原	1,498	47.81	24.54	3LDK	S52.3	電停徒歩5分・H30.5月リフォーム完了予定
6613	戸建中古	松山市 南梅本町	1,580	51.5	23.29	4DK	H6.9	電停徒歩6分
6929	戸建中古	松山市 福音寺町	1,580	38.45	30.55	4LDK	H9.8	電停徒歩5分・南面道路
6758	戸建中古	東温市 下林	1,588	41.04	32.27	3LDK	H17.1	H29.5月リフォーム済・県道沿い
6854	戸建中古	松山市 久米窪田町	1,600	73.62	30.39	5DK	S45.10	バス駅徒歩3分・北東角地
6712	戸建中古	東温市 横河原	1,600	102.2	25.05	4LDK	S54.9	現況渡し・H25年リフォーム済
6053	戸建中古	松山市 鷹子町	1,650	52.19	28.92	3LDK	S52.11	H27.7月大規模リフォーム済
6806	戸建中古	東温市 南方	1,680	48.5	32.06	4SLDK	H19.9	バス駅徒歩3分・建物程度良好
7035	戸建中古	松山市 鷹子町	1,680	36.73	29.8	5LDK	S63.1	H30.3月室内一部リフォーム済・電停徒歩8分
3460	戸建中古	東温市 則之内	1,720	54.77	30.18	4LDK	H16.6	H16年築・美邸・オール電化住宅
7023	戸建中古	東温市 北野田	1,750	52.79	39.64	5LDK	H6.6	太陽光発電搭載(3.48kW)・内装一部リフォーム
6703	戸建中古	東温市 上林	1,770	57.65	32.06	4LDK	H20.11	美邸・上林小学校まで徒歩3分
6872	戸建中古	松山市 北久米町	1,780	48.06	25.79	3LDK	H2.5	電停徒歩9分・H30.2月リノベーション済
6752	戸建中古	松山市 水泥町	1,820	42.85	29.55	4LDK	H6.11	インナーガレージ付き・電停徒歩10分
6740	戸建中古	東温市 志津川	1,880	44	32.67	4LDK	H17.3	重信中学校隣・電停徒歩6分
6798	戸建中古	東温市 志津川	1,980	69.08	30.06	2SLDK	H24.6	オール電化住宅・2Fリビング
7030	戸建中古	東温市 北方	1,980	91.91	30.56	3SLDK	H20.4	太陽光パネル搭載・ビルトインガレージ2台付
6942	戸建中古	松山市 鷹子町	1,998	72.55	33.28	4LDK	S51.12	電停徒歩8分・H30.2月リフォーム完了予定
6773	戸建中古	東温市 松瀬川	2,030	44.1	32.07	3SLDK	H25.3	美邸・オール電化住宅
7018	戸建中古	松山市 南梅本町	2,080	51.66	32.76	5LDK	S58.6	北西角地・電停徒歩4分
6988	戸建中古	松山市 北梅本町	2,080	70.24	24.88	2SLDK	H16.10	電停徒歩3分・敷地広々
5901	戸建中古	松山市 畑寺	2,080	83.95	40.77	5LDK	S55.4	バス駅徒歩1分・積水ハウスの家
6202	戸建中古	松山市 福音寺町	2,080	31.69	28.76	4SLDK	H12.1	北西角地・P2台可
6948	戸建中古	松山市 平井町	2,100	49.75	37.31	5SLDK	H7.5	日当たり良好・電停徒歩5分
6527	戸建中古	東温市 横河原	2,130	46.47	32.99	3LDK+店舗	H21.4	店舗付き住宅・北東角地
6648	戸建中古	東温市 北野田	2,180	51.99	39.2	4LDK	H19.7	日当たり良好・収納多数
7017	戸建中古	東温市 牛淵	2,190	44.8	31.93	3SLDK	H14.10	電停徒歩9分・南東角地
7015	戸建中古	松山市 水泥町	2,280	64.47	38.32	5LDK	H16.2	ひまわりグリーンハウイツ内・P3台可
6945	戸建中古	松山市 北久米町	2,300	75.02	58.96	7DK	S56.6	北東角地・敷地広々
6953	戸建中古	東温市 野田	2,500	49.05	32.58	4LDK	H6.9	電停徒歩9分・建物程度良好
6850	戸建中古	東温市 南方	2,630	44.47	32.67	4SLDK	H26.12	オール電化住宅・太陽光発電5.2kW搭載
6213	戸建中古	東温市 牛淵	2,680	205.33	70.19	6DK	H6.7	農家用住宅・美邸・一般住宅再建築不可
5884	戸建中古	松山市 水泥町	2,750	97.79	42.9	4SLDK	H16.10	日当たり良好・美邸
6116	戸建中古	松山市 三町	2,880	81.37	36.8	3SLDK	H12.10	積水ハウスの家・北久米小学校区
6968	戸建中古	松山市 三町	2,980	43.95	30.31	4SLDK	H24.1	太陽光発電3.04kW搭載・オール電化住宅
3556	戸建中古	松山市 北久米町	3,150	63.69	32.08	6K	S55.2	東南角地・生活便利・建物手入れ良好
6888	戸建中古	松山市 来住町	3,200	211.99	54.2	7LDK	H3.7	既存宅地・敷地広々

《空家 空地でお困りの方》

私たちと一緒に解決しませんか？

- 実家のご近所からクレームがある
- 相続問題で困っている
- ゴミの片付けが大変！
- 売却が賃貸かで迷っている

お気軽にご相談ください

◆◆◆ 賃貸情報 ◆◆◆

牛淵 コーポ(1F)

賃料: **4.5万円**

H7.1月築 3DK
共益費3千円 P1台3千円
牛淵駅徒歩1分

南梅本 渡部借家F

賃料: **4.5万円**

S46.12月築 3DK
P3台込 小野小学校205m
フジグラン重信まで470m

牛淵 コーポ(2F)

賃料: **4.7万円**

H7.1月築 3DK
共益費3千円 P1台3千円
牛淵駅徒歩1分

北梅本一戸建借家

賃料: **7万円**

S49.12月築 4DK
P2台込 小野小学校205m
室内ペット不可

求む物件

U様 [ご予算 900万・土地]

U様は小野校区限定で40坪程度の住宅用地をお探します。第一希望はご実家のある北梅本町が良いのですが予算の都合上、近隣の物件でも真剣に検討されるそうです。

Y様 [ご予算 1,700万・土地]

Y様はフジグラン重信を中心としたエリアで65坪以上の住宅用地をお探します。平家建て住宅を計画されており、日当たりの良い南側が開けた感じの整形地を希望されています。

A様 [ご予算 4,000万・土地]

A様は久米・小野方面で250~300坪程度の事業用地をお探します。事業内容的に市街化区域内の土地に限ります。主要道に面した土地で間口が20m以上の物件を希望されています。

※個人情報については、十分配慮して掲載しております。

中央ハウジング
970-0088

★は新規物件です。(この他にも多数物件がございます。お気軽にお問い合わせください。)

物件の査定は無料です。中古住宅の買取りもさせていただきます。